



# Sallandse Dialoog

Publiekprivate samenwerking financiële redzaamheid

## Ambitie- & Actieplan 2017 – 2020 coöperatie Sallandse Dialoog

Naar een 'Regionaal Innovatie Platform voor financiële redzaamheid', tegen schuldenproblemen en armoede

In Salland kampen zo'n 13.000 huishoudens met ernstige financiële problemen. Financiële problemen belemmeren op vele manieren een gezonde ontwikkeling van kinderen, jongeren en volwassenen en uiteindelijk ook een vitale regio.

- Problematische schulden kosten volgens het NIBUD € 100.000 **per huishouden!**
- Werknemers met schulden zijn gemiddeld 6 – 9 werkdagen langer ziek en minder productief.
- De schuldhulpverlening bereikt momenteel slechts 13% van de mensen met ernstige financiële problemen.

Nieuwe wetenschappelijke inzichten tonen de noodzaak van innovatie van preventie en schuldhulpverlening om tot meer financiële redzaamheid te komen. De ernst en complexiteit van de schulden- en armoedeproblematiek heeft in 2015 geleid tot een unieke samenwerking in de regio vóór financiële redzaamheid. Anno 2016 is deze 'Sallandse Dialoog' een coöperatie geworden van **30 publieke en private** (profit en nonprofit) partijen. Het nieuwe meerjarig Ambitie- & Actieplan 2020 beschrijft de visie en aanpak op korte en lange termijn.

De coöperatie Sallandse Dialoog: *"Wij zijn allen probleemeigenaar en wensen ook eigenaar van oplossingen te zijn"*.

De focus van de Dialoog ligt op:

- **Preventie** van schulden en armoede door het bevorderen van financiële redzaamheid
- **Innovatie** van vroegsignalering van schuldenproblemen en goede schuldhulpverlening

De resultaten van de Sallandse Dialoog zijn natuurlijk afhankelijk van de inzet van velen –ook buiten de Dialoog- en van de maatschappelijke ontwikkelingen. Toch wensen we voor de periode 2017 – 2020 afgerekend te worden op de volgende concrete resultaten:

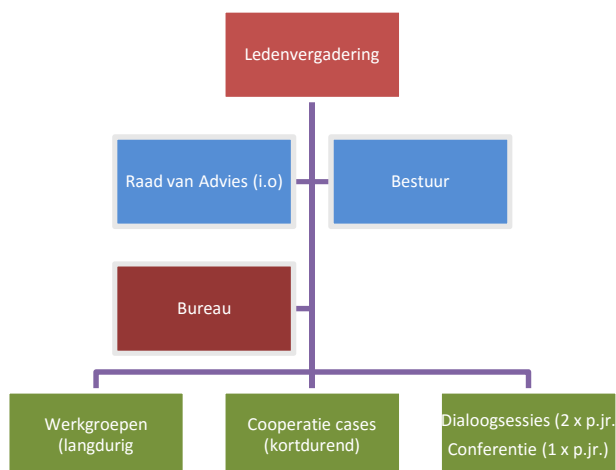
Focus	Resultaten 2020
<b>A. Preventie</b>	<b>In samenwerking met onderwijs en jeugdwerk</b> financiële educatie versterken volgens de nieuwste inzichten. Focus eerst op studenten mbo-niveau 1 & 2, jongeren met licht verstandelijke handicap en jongeren in sociaal economisch zwakke wijken
<b>Doelgroep jongeren</b>	
<b>Doelgroep werkgevers</b>	<b>200 bedrijven</b> maken gebruik van de werkgevers-schuldhulp-desk. Werknemers mede via vakorganisaties bereiken

<b>Doelgroep huishoudens</b>	<b>25.000 mensen</b> met schuldenproblemen zijn in 2020 direct of via portals van de Dialoog bereikt en worden deels gematcht met hulpaanbod van de Dialoogpartners
<b>B. Innoveren</b>	
<b>Vrijwilligers bedrijfsleven</b>	<b>Van 100 naar 250 vrijwilligers</b> in 2020 als budgetcoach, gastdocent of schuldhulpmaatje. Merendeels via het bedrijfsleven geworven
<b>Coöperatie cases</b>	<b>5 – 8 x</b> per jaar kortdurende innovatie trajecten door cocreatie voor concrete problemen van partners (zogenaamde ' <b>coöperatie cases</b> ')
<b>Platform</b>	De Sallandse Dialoog is een regionaal innovatie platform met 50 leden

Een impressie van wat partners verstaan onder concrete innovatie:

<b>De Jeugdzorginstelling</b>	Met ketenpartners de financiële stabiliteit van jongeren met 20% versnellen
<b>De gemeente</b>	Met bewindvoerders een pilot ontwikkelen om met meer kwaliteit en minder kosten voor bewindvoering te realiseren met betrekking tot begeleiding van cliënten
<b>De woningcorporatie</b>	Met coöperatieleden inzetten op het terugbrengen van huisuitzettingen met 50%
<b>De MBO-instelling</b>	Met gastdocenten vanuit de coöperatieleden jongeren op mbo-niveau 1 & 2 financiële educatie bieden, inclusief werkbezoeken bij het bedrijfsleven
<b>De Zorgverzekeraar</b>	Met coöperatiepartners de relatie tussen financiële problemen en gezondheid uitwerken om de (financiële) vitaliteit te vergroten

### Hoe doen we dat



- **Partners** dragen actief bij in menskracht en middelen en naar vermogen financieel
- **Activiteiten** worden in kleine groepen ontwikkeld en zelfstandig uitgevoerd.
- **Het bestuur** bewaakt de randvoorwaarden, een klein bureau organiseert de dwarsverbanden,
- een Raad van Advies bewaakt de lange termijn.

**Slimme versnellingen** ontstaan door regionale en landelijke samenwerking